

PA 7 - VUE AERIENNE

COMMUNE DE LOCMARIA

Lotissement "SEVENO"

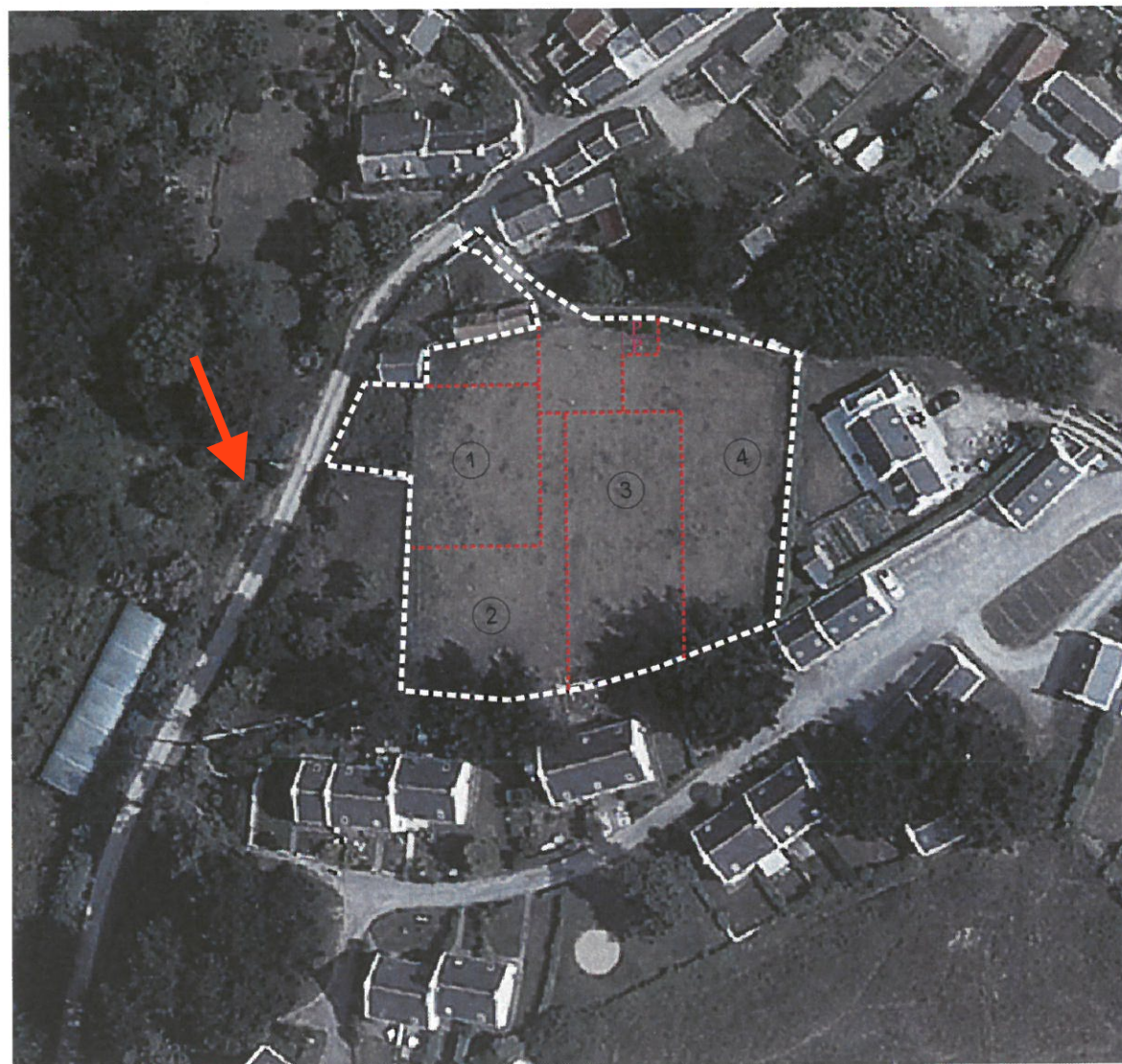
Echelle : 1/1000

REÇU 19 SEP. 2013



PA 05 611 413 P 0001

Plan figuratif pour demande de renseignements.
Les distances et les superficies sont données à titre indicatif.
Ce document ne peut être annexé à un acte authentique.



AG2M géomètres-experts

Eric GRANDJEAN - Thierry MARHEUX - Philippe MENARD

AURAY CARNAC ERDEVEN

2, rue Pierre de Coubertin 56400 AURAY

☎ 02.97.24.08.79 📠 02.97.56.20.01

dossier N° : PA SEVENO

date : 18/9/2013

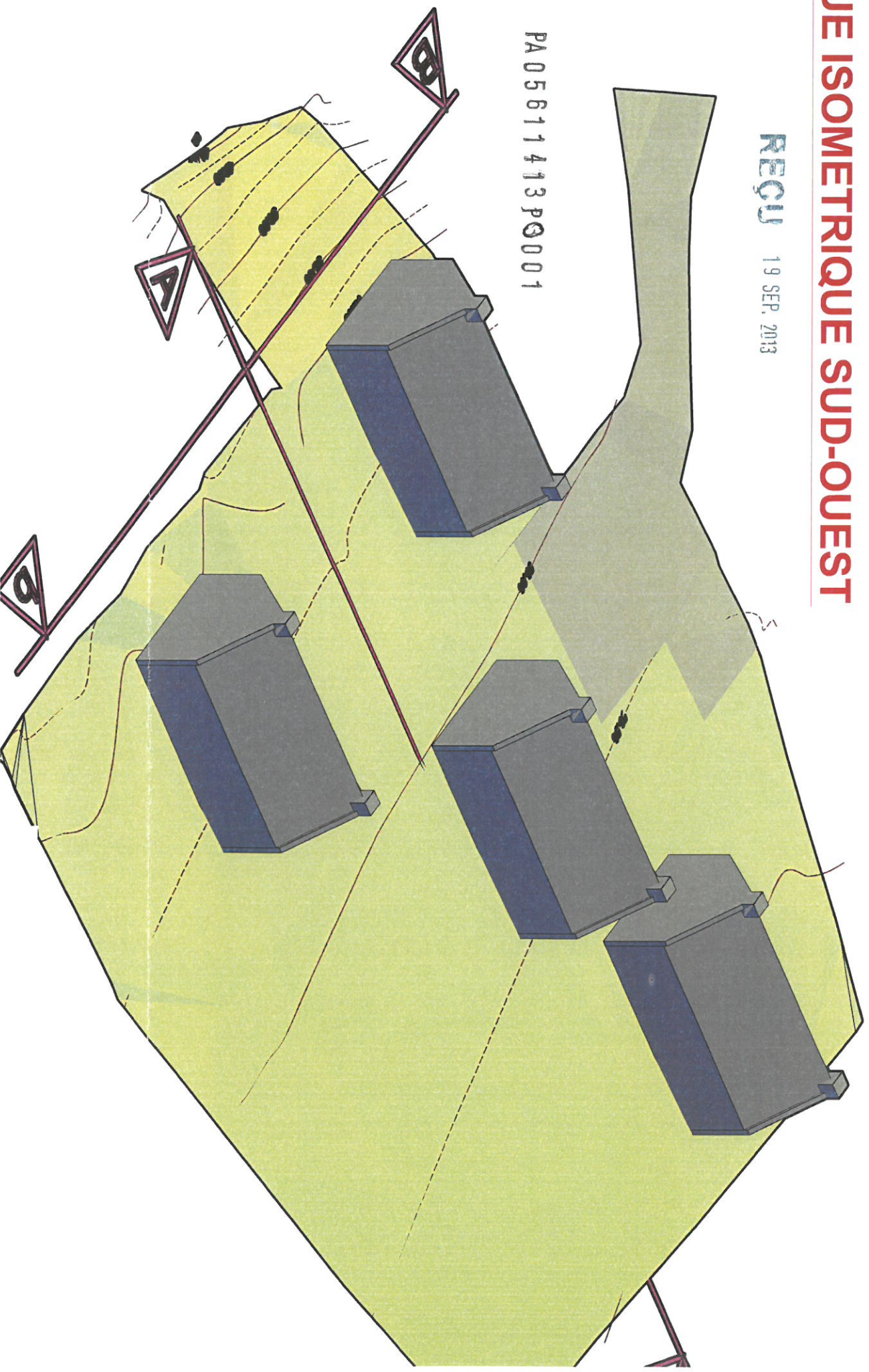
LOTISSEMENT SEVENO

Section ZW n° 264p & 373p	Eric GRANDJEAN Géomètre-Expert Foncier D.P.L.G. 2, rue Pierre de Coubertin 56400 AURAY Tel : 02.97.24.08.79 - Fax : 02.97.56.20.01	Echelle : 1 / 250
Etabli le 11 juin 2013		Dossier N°7899a
Mise à jour du 25/06/2013		plan n°13_7899_PA_SEVENO_COUPES.dwg

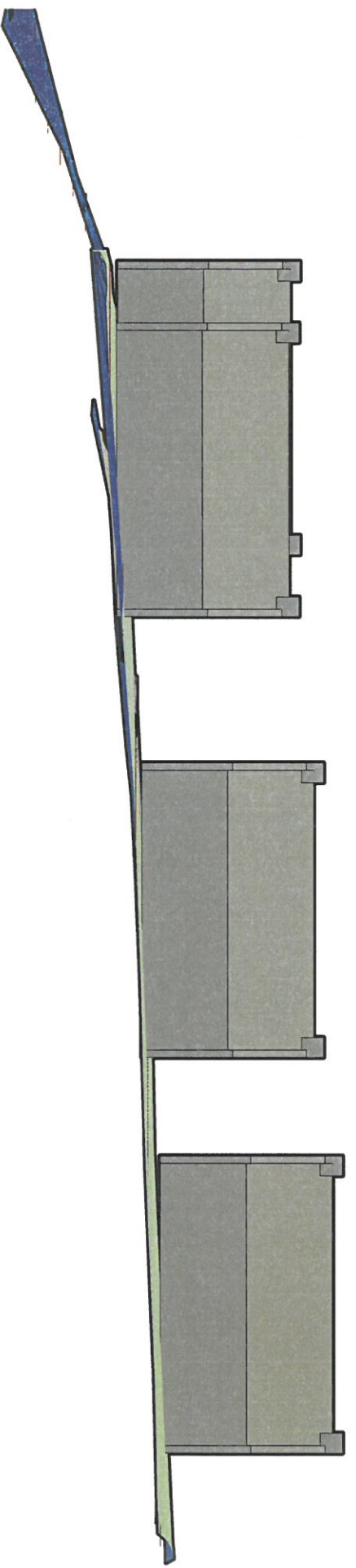
VUE ISOMETRIQUE SUD-OUEST

REÇU 19 SEP. 2013

PA05611413P0001



COUPE Aa



COUPE Bb

